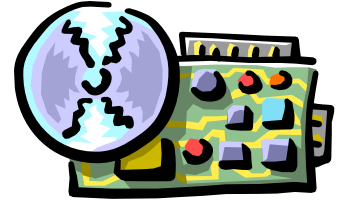




Telematik

WS 2006/07

Übungsblatt Nr. 5



Prof. Dr.-Ing. Jochen Schiller, AG Technische Informatik, Freie Universität Berlin

Telekommunikation

1. Aufgabe

Was ist der Unterschied zwischen "in-band" und "out-of-band" Signalisierung? Welche Form wird im Internet, welche wird im ISDN verwendet? Was ist der Unterschied zwischen B und D Kanälen in ISDN?

2. Aufgabe

Wieso steht Teilnehmern im S-ISDN eine Reihe von Diensten zur Verfügung, welche Teilnehmer mit analogem Anschluss nicht nutzen können?

3. Aufgabe

Nur wo können an der S-Schnittstelle Kollisionen auftreten? Wie werden die Kollisionen erkannt? Wenn eine Kollision auftritt, was kann dann im Unterschied zu z.B. Ethernet passieren?

4. Aufgabe

Wie heißt die Entsprechung zu den MAC-Adressen im ISDN? Was ist der Hauptunterschied zwischen diesen und MAC-Adressen? Aufgaben der Schicht 2 im ISDN?

5. Aufgabe

Was ist der Unterschied zwischen einem virtuellen Kanal und einem virtuellen Pfad bei ATM? Warum werden beide Konzepte verwendet?